

# Eames Plastic Chair

Charles & Ray Eames, 1950

**vitra.**



## Eames Plastic Chair

Die Eames Plastic Chairs sind die zeitgemässe Version des legendären Fiberglass Chair. Dieser entstand in Zusammenarbeit mit Zenith Plastics für den Wettbewerb „Low Cost Furniture Design“ des Museum of Modern Art und war der erste industriell gefertigte Stuhl aus Kunststoff. In ihrer aktuellen Version aus Polypropylen bieten die Stühle einen nochmals verbesserten Sitzkomfort.

Die grosse Auswahl an Untergestellen ermöglicht einen Einsatz vom Esszimmer über das Home Office bis zum Garten. Zusammen mit den verschiedenen Farben und Polstervarianten ergibt sich eine Vielzahl an Kombinationsmöglichkeiten für individuell passende Stühle.

2015 hat Vitra die Sitzgeometrie und -höhe der Eames Plastic Chairs an heutige Erfordernisse angepasst und die Farbpalette der Sitzschalen um sechs neue Farben ergänzt.

Neben dem Eames Plastic Armchair gibt es den Eames Plastic Side Chair ohne Armlehnen.



## Charles & Ray Eames

Charles & Ray Eames zählen zu den bedeutendsten Persönlichkeiten des Designs im 20. Jahrhundert. Sie haben u.a. Möbel entworfen, Filme gedreht, fotografiert und Ausstellungen konzipiert. Vitra ist der einzige legitimierte Hersteller ihrer Produkte für Europa und den

Mittleren Osten und gibt Ihnen die Sicherheit, ein Eames-Original zu besitzen.

1	Eames Plastic Armchair	10-11	Eames Plastic Chair-Farbwelt	16	Oberflächen und Farben
2-8	Einsatzgebiete	12-13	Eames Plastic Chair-Untergestelle		
9	Bezugsmaterialien	14-15	Massangaben		



## Dining – zuhause und auswärts

Mit ihrer neuen Sitzhöhe eignen sich die Eames Plastic Chairs noch besser für den Einsatz an zeitgemässen Esstischen. Sowohl zuhause als auch in Restaurants, Kantinen und Cafeterien lässt sich dank der vielen Konfigurationsmöglichkeiten für jede Einrichtung und Umgebung der richtige Stuhl finden.

### Materialien DAW

- **Untergestell:** Holzuntergestell, gebeizt und lackiert, Ahorn in verschiedenen Farben oder Esche honigfarben. Querverstreben aus Rundstahl in basic dark. (DAW = Dining Height Armchair Wood Base)

### Materialien DSW

- **Untergestell:** Nicht stapelbares Holzuntergestell, gebeizt und lackiert, Ahorn in verschiedenen Farben oder Esche honigfarben. Verstreben aus Rundstahl, basic

### Materialien DAR

- **Untergestell:** Drahtuntergestell mit Verstreben, verchromt oder pulverbeschichtet. Die pulverbeschichtete Variante ist outdoorfähig. (DAR = Dining Height Armchair Rod Base)

### Materialien DSR

- **Untergestell:** Nicht stapelbares Vierbein-Drahtuntergestell mit Verstreben. Die pulverbeschichtete Variante ist outdoorfähig. (DSR = Dining Height Side Chair Rod Base)

### Materialien DAX

- **Untergestell:** Vierbein-Stahlrohruntergestell, verchromt oder basic dark pulverbeschichtet. Die pulverbeschichtete Variante ist outdoorfähig. (DAX = Dining Height Armchair X-Base)

### Materialien DSX

- **Untergestell:** Nicht stapelbares Vierbein-Stahlrohruntergestell. Die pulverbeschichtete Variante ist outdoorfähig. (DSX = Dining Height Side Chair X-Base)
- **Hinweis:** Spezielle Additive verlangsamen das Ausbleichen der Farben durch UV-Strahlung. Wird der Stuhl über einen längeren Zeitraum der Sonne ausgesetzt, kann sich die Farbe dennoch verändern. Wir empfehlen, den Stuhl nicht länger als nötig der Sonne auszusetzen.



DAW



DSW



DAR



DSR



DAX



DSX



## Outdoor

Die Eames Plastic Chairs eignen sich mit ungepolsterten Sitzschalen und pulverbeschichteten Untergestellen für den Einsatz im Freien. So setzen sie nicht nur formale Akzente auf Terrassen und Sitzplätzen, sondern bieten ihren angenehmen Sitzkomfort auch unter freiem Himmel.

### Materialien DAR

- **Untergestell:** Drahtuntergestell mit Verstrebungen, verchromt oder pulverbeschichtet. Die pulverbeschichtete Variante ist outdoorfähig. (DAR = Dining Height Armchair Rod Base)

### Materialien DSR

- **Untergestell:** Nicht stapelbares Vierbein-Drahtuntergestell mit Verstrebungen. Die pulverbeschichtete Variante ist outdoorfähig. (DSR = Dining Height Side Chair Rod Base)

### Materialien DAX

- **Untergestell:** Vierbein-Stahlrohruntergestell, verchromt oder basic dark pulverbeschichtet. Die pulverbeschichtete Variante ist outdoorfähig. (DAX = Dining Height Armchair X-Base)

### Materialien DSX

- **Untergestell:** Nicht stapelbares Vierbein-Stahlrohruntergestell. Die pulverbeschichtete Variante ist outdoorfähig. (DSX = Dining Height Side Chair X-Base)
- **Hinweis:** Spezielle Additive verlangsamen das Ausbleichen der Farben durch UV-Bestrahlung. Wird der Stuhl über einen längeren Zeitraum der Sonne ausgesetzt, kann sich die Farbe dennoch verändern. Wir empfehlen, den Stuhl nicht länger als nötig der Sonne auszusetzen.



DSR



DAR



DSX



DAX





## Living

Der Schaukelstuhl RAR (Rocking Armchair Rod-Base) und der elegante DAL (Dining Armchair La Fonda-Base) sind ausdrucksstarke Solitäre, die in den unterschiedlichsten Wohnumgebungen eine gute Figur machen.

## Materialien RAR

- **Untergestell RAR:** Drahtuntergestell mit Verstrebungen, auf massiven Ahorn-Kufen. (RAR = Rocking Armchair Rod Base)

## Materialien DAL

- **Untergestell:** La-Fonda Untergestell in Aluminium-Druckguss poliert. (DAL = Dining Height Armchair La Fonda Base)



RAR

DAL



## Home Office und Studio

Die Versionen PACC und PSCC sind mit einem gefederten, drehbaren und höhenverstellbaren Fünfsternuntergestell auf Rollen ausgestattet und bieten angenehmen Sitzkomfort in Arbeitsumgebungen, wo nicht während vieler Stunden am Stück im Bürostuhl gearbeitet werden muss.

## Materialien PACC

- **Untergestell:** 5-Stern-Untergestell in Aluminium-Druckguss poliert. Mit Doppelrollen in basic dark. (PACC = Pivot Armchair Cast Base on Castors)

## Materialien PSCC

- **Untergestell:** 5-Stern-Untergestell in Aluminium-Druckguss poliert. Mit Doppelrollen in basic dark. (PSCC = Pivot Side Chair Cast Base on Castors)



PACC

PSCC



## Mehrzweckbestuhlung

Für Aulen, Konferenz-, Medien-, Versammlungs- und ähnliche Räume, in denen Flexibilität bei der Bestuhlung gefordert ist, bieten die Eames Plastic Chairs jahrzehntelang in der Praxis erprobte Lösungen: Die Modelle DSS und DSS-N lassen sich stapeln und nummerieren, DSS kann zudem verkettet werden.

## Materialien DSS

- **Untergestell:** Stahlrohruntergestell verchromt, DSS mit Reihenkupplungselement. (DSS = Dining Height Side Chair Stacking Base)
- **Stapelbarkeit:** stapelbar bis zu 14 Stühle am Boden oder auf Stapelwagen. Variante mit Vollpolster stapelbar bis zu 4 Stühle (auf Boden) resp. 10 Stühle (auf Stapelwagen).

## Materialien DSS-N

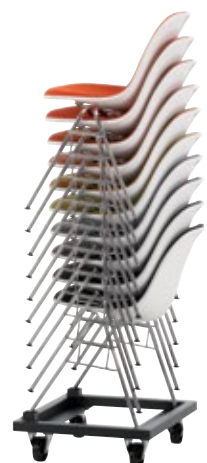
- **Untergestell:** Stahlrohruntergestell verchromt, DSS-N ohne Reihenkupplungselement. (DSS-N = Dining Height Side Chair Stacking Base Non-Link)
- **Stapelbarkeit:** stapelbar bis zu 14 Stühle am Boden oder auf Stapelwagen. Variante mit Vollpolster stapelbar bis zu 4 Stühle (auf Boden) resp. 10 Stühle (auf Stapelwagen).



DSS-N



DSS und DSS-Reihenverbindung



Stapelwagen



### Stapelwagen

Der praktische Stapelwagen erleichtert das schnelle Installieren und Wegräumen der Stühle bei temporärer Verwendung.



### Reihenverbindung

Die Reihenverbindung funktioniert einfach über Einhängen der Stühle und hält die Stühle an ihrem vorgesehenen Platz.



### Reihen- und Sitzplatznummerierung

Die Modelle DSS und DSS-N können sowohl mit einer Reihen-, als auch mit einer Sitzplatznummerierung ausgerüstet werden.





## Wartezonen

Für die Eames Plastic Chairs gibt es Traversenuntergestelle in Längen für zwei bis fünf Sitzschalen nebeneinander. Dank der robusten Sitzschalen und der unverwüstlichen Gestellkonstruktion eignen sich diese Konfigurationen für Wartezonen jeglicher Nutzungsintensität.

## Materialien Eames Plastic Chair auf Traverse

- **Tischelement:** Aus schwarzem Vollkernmaterial (560 x 430 mm).
- **Untergestell:** 2 - 5 Einheiten (immer zwei Füße), wahlweise kombinierbar mit Sitzschalen oder Tischen. T-Tragbalken, Epoxi-beschichtet basic dark, Aluminiumfuss poliert. Mit Gleitern für Teppichboden oder mit rutschfesten Filzgleitern für harte Böden.



Eames Plastic Side Chair auf Traverse



Eames Plastic Armchair auf Traverse

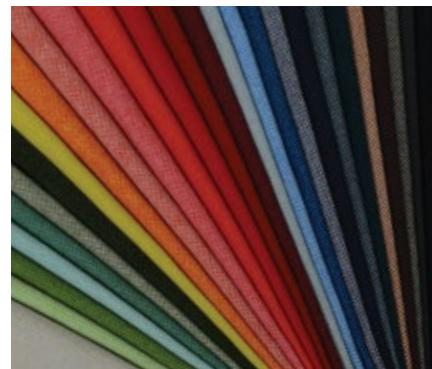




### Hopsak

100 % Polyamid | 550 g/m<sup>2</sup>

Hopsak ist ein ausdrucksstarkes Flachgewebe aus Polyamid. Die Duoton-Farben bieten in kontrastreichen, in leuchtend farbigen oder in ruhigen Kombinationen von Kett- und Schussfäden eine Vielzahl von Gestaltungsoptionen. Hopsak ist ein langlebiger und strapazierfähiger Stoff, der in privaten Einrichtungen und im öffentlichen Raum eingesetzt werden kann, er ist in 28 Farben erhältlich.



## PFLEGEHINWEISE

### Bezugsstoffe

Zur Pflege von Bezugstoffen genügt es, wenn Sie regelmässig Staub und Flusen mit einer Polsterdüse absaugen. Fleckenentfernung: Frische Flecken können Sie durch sofortiges Aufnehmen mit einem saugfähigen, fusselfreien Schwammtuch o.ä. meist schnell entfernen. Arbeiten Sie vom Fleckenrand zur Mitte um Hofbildung zu vermeiden.

Wir empfehlen dafür generell haushaltsübliches destilliertes Wasser, damit nach Trocknung kein Kalkschleier auf dunklen Stoffen zurückbleibt. Behandlung schwieriger Flecken: Trockene Verschmutzungen vorsichtig mit einer weichen Bürste (z.B. Kleiderbürste) ausbürsten. Je nach Art der Fleckensubstanz sind dabei Lösungsmittel notwendig. Deshalb sollten Sie in solchen Fällen unbedingt einen Fachbetrieb hinzuziehen. Auf keinen Fall sollte auf der Oberfläche von Bezugstoffen stark gerieben werden. Bitte verwenden Sie auch niemals ohne Fachkenntnisse ein lösungsmittelhaltiges Reinigungsprodukt.

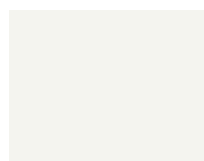
### Kunststoffe

Vitra-Kunststoffe sind robust, weisen eine hohe Form- und Farbbeständigkeit auf und sind daher gegen eine Vielzahl von Chemikalien und andere Medien widerstandsfähig. Spezielle Additive verlangsamen zudem das Ausbleichen der Farben durch UV-Bestrahlung. Wenn Sie aber Ihren Stuhl über einen längeren Zeitraum der Sonne aussetzen, kann sich die Farbe dennoch verändern. Wir empfehlen Ihnen darum, den Stuhl nicht länger als nötig der Sonne auszusetzen. Zur Reinigung von Kunststoff sollten Sie ein weiches, feuchtes Tuch ohne raue Oberfläche verwenden. Anschliessendes, vorsichtiges Trocknen ist empfehlenswert. Fleckenentfernung: Zur Fleckenentfernung empfehlen wir unterstützend milde, handelsübliche Reinigungsmittel. Vermeiden Sie auf jeden Fall scheuernde Reinigungshilfsmittel wie Pulver und Pasten sowie aggressive „Allzweckreiniger“ wie Alkohol, da sie die Oberfläche angreifen

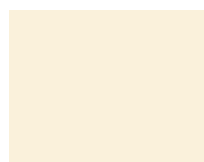


In Zusammenarbeit mit der niederländischen Designerin Hella Jongerius hat Vitra eine grosse Palette von Sitzschalen- und Polsterfarben erarbeitet, die unzählige Möglichkeiten von passenden Kombinationen erlaubt.

### Schalenfarbe



**04**  
weiss



**30**  
crème



**23**  
eisgrau



**94**  
moosgrau



**73**  
marineblau



**21**  
ocean



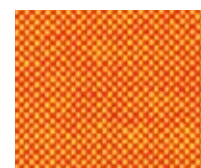
### Polsterfarben-Empfehlung



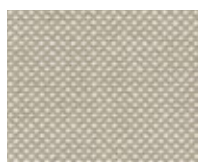
**74**  
dunkelblau/elfenbein



**88**  
cognac/elfenbein



**72**  
gelb/poppy red



**79**  
warmgrey/elfenbein



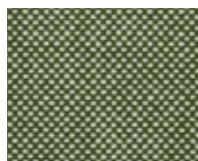
**69**  
wiesengrün/elfenbein



**81**  
eisblau/elfenbein



**82**  
eisblau/moorbraun



**87**  
elfenbein/forest



**70**  
wiesengrün/forest



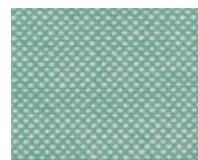
**84**  
blau/moorbraun



**83**  
blau/elfenbein



**73**  
petrol/moorbraun



**85**  
mint/elfenbein

## Schalenfarbe



**93**  
classic green



**34**  
senf



**03**  
rot (poppy red)



**28**  
classic red



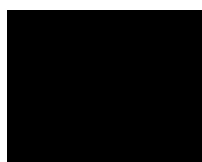
**89**  
oxidrot



**25**  
mauve grau



**35**  
basalt



**01**  
basic dark



## Polsterfarben-Empfehlung



**86**  
mint/forest



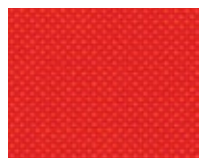
**70**  
wiesengrün/forest



**69**  
wiesengrün/elfenbein



**71**  
gelb/lindgrün



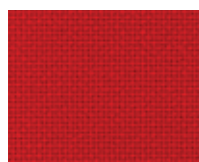
**65**  
koralle/poppy red



**68**  
pink/poppy red



**67**  
poppy red/elfenbein



**63**  
rot/poppy red



**96**  
rot/cognac



**76**  
kastanie/moorbraun



**62**  
rot/moorbraun



**80**  
warmgrey/moorbraun



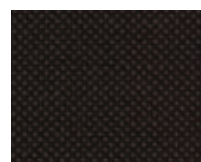
**05**  
dunkelgrau



**75**  
dunkelblau/moorbraun



**66**  
nero



**78**  
nero/moorbraun



**77**  
nero/forest





DAR & DSR

---



DAW & DSW

---



DAX & DSX

---



DAL

RAR



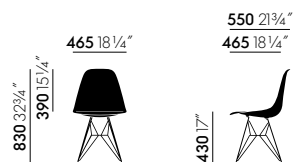
PSCC & PACC



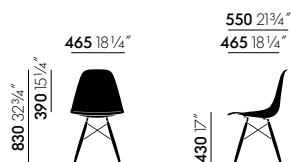
DSS & DSS-N



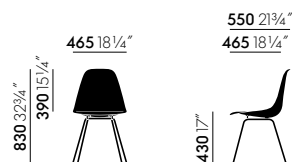
Eames Plastic Chair auf Traverse



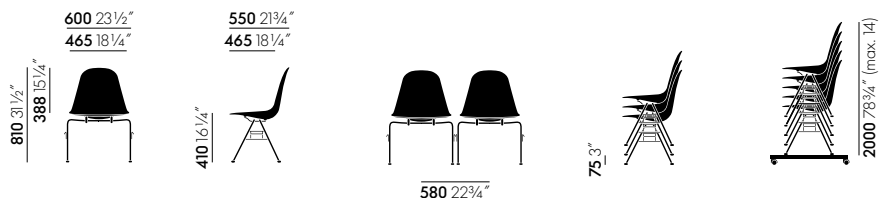
DSR



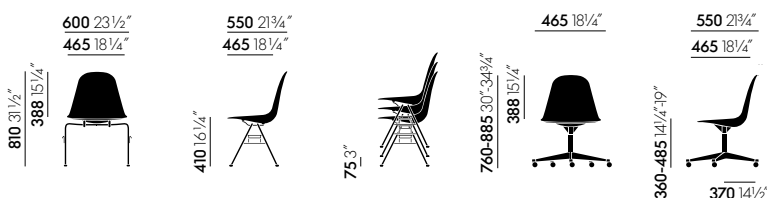
DSW



DSX

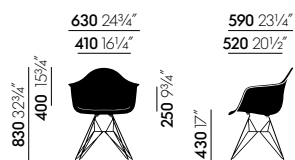


DSS

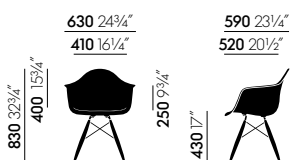


DSS-N

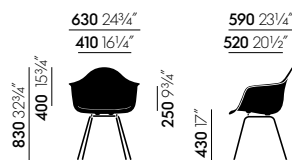
PSCC



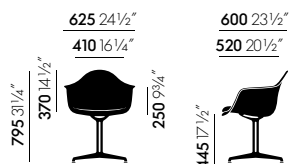
DAR



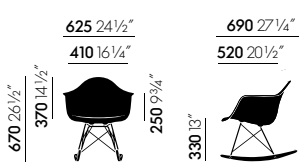
DAW



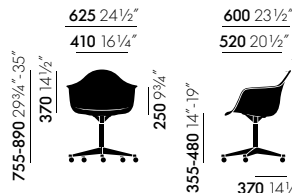
DAX



DAL

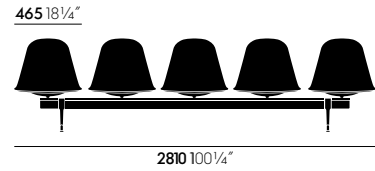
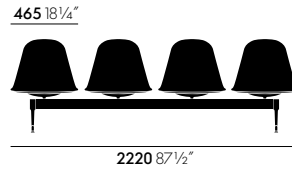
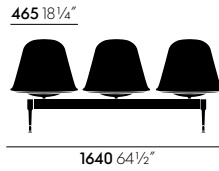
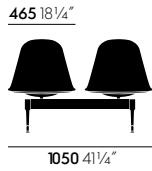
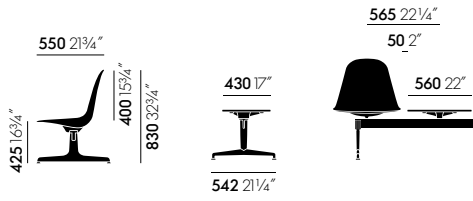


RAR

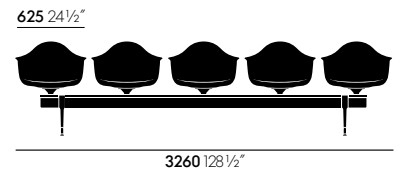
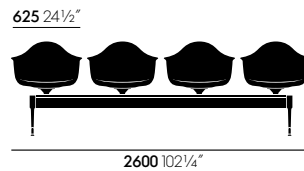
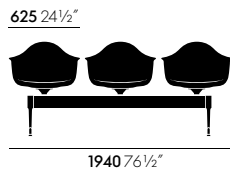
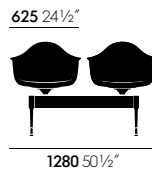
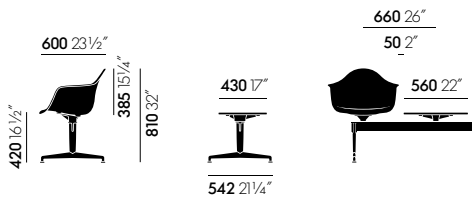


PACC





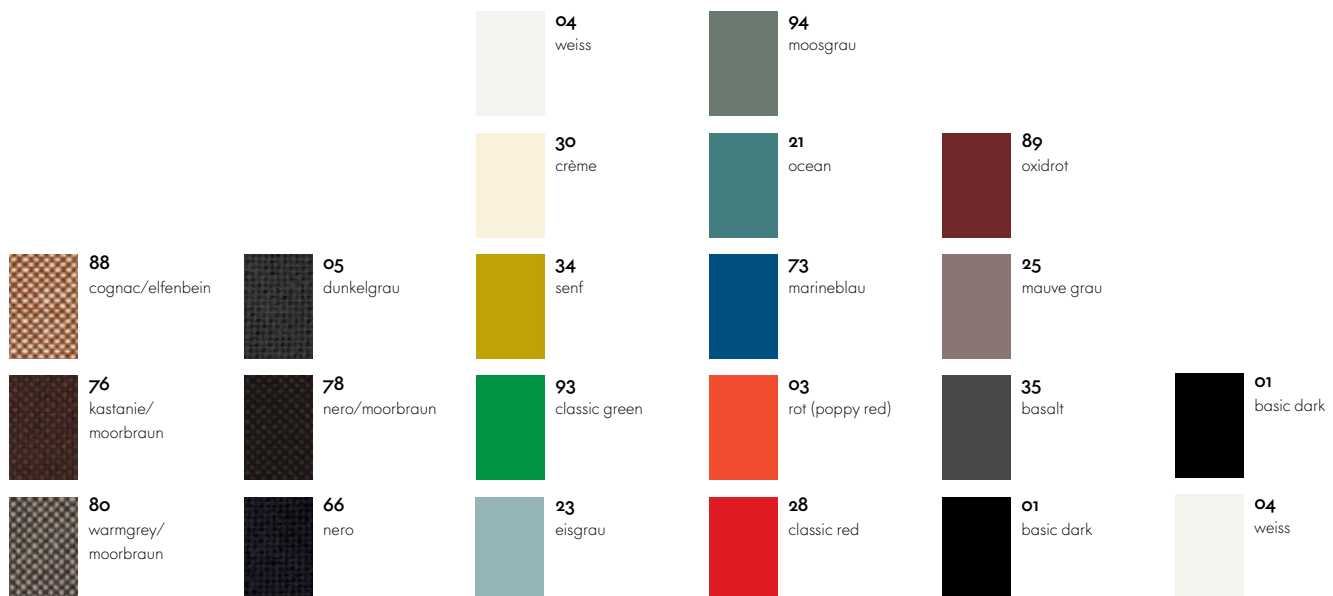
Eames Plastic Side Chair auf Traverse



Eames Plastic Armchair auf Traverse



**Hopsak**

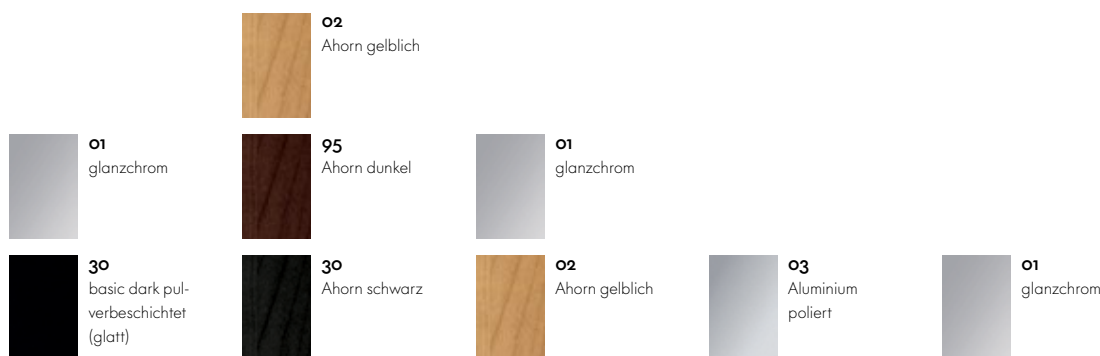


**Hopsak**

**Sitzschale**

**Keder**

**UNTERGESTELLE**



**DAR, DAX, DSR, DSX**

**DAW, DSW**

**RAR**

**DAL, PACC, PSCC**

**DSS, DSS-N**

