

www.vitra.com
© vitra 2012

Polder Sofa

Design — Hella Jongerius

vitra.

vitra.

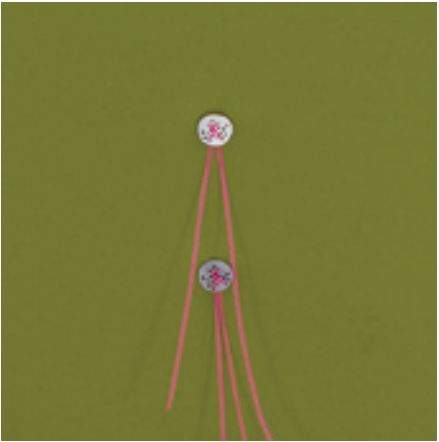
„Polder“ hat Hella Jongerius mit der für sie typischen, leisen Ironie ihr Sofa für Vitra genannt. Polder bezeichnet in Holland das dem Meer durch die Anlage von Deichen und Entwässerungsgräben künstlich abgewonnene Land.

Das Polder Sofa ist eine komfortable Sitzlandschaft mit grosszügigen, asymmetrischen Dimensionen. Ebenso tief gelegen, ebenso flach und die Horizontale betonend präsentiert sich der Korpus des Polder Sofas.





→ Knöpfe aus unterschiedlichen Naturmaterialien



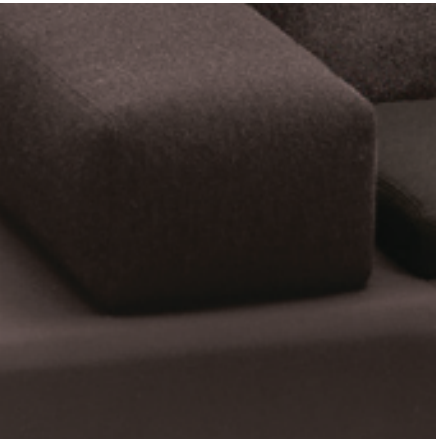
→ Knöpfe mit High-Tech-Garn befestigt



→ Ledervariante mit farbigen Knöpfen



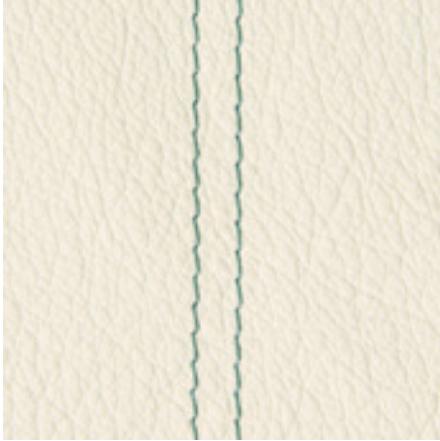
→ Polder Sofa XL und XXL zum Transport teilbar



→ Armlehne mit Sandgewicht



→ Sorgfältig aufeinander abgestimmte Farbkombinationen



→ Ledervariante mit farbiger Kontrastnaht



→ Armlehne rechts oder links wählbar

Stoffkombinationen

Grün



→ Polder Sofa XXL
Armlehne links

Dunkelbraun



→ Polder Sofa XL
Armlehne rechts

Crème



→ Polder Sofa XL
Armlehne links

Anthrazit



→ Polder Sofa XS
Armlehne rechts

Rot



→ Polder Sofa XXL
Armlehne rechts

Hella Jongerius wählte für das Sofa fünf aufeinander abgestimmte Kombinationen von Farben und Stoffqualitäten, die den grosszügigen und asymmetrischen Charakter des Sofas betonen. Zu den charakteristischen Merkmalen des Polder Sofas gehören die auffällig grossen, aus verschiedenen Naturmaterialien gefertigten Zierknöpfe. Mittels eines High-Tech-Garns auf die Polsterkissen appliziert, machen sie jedes Sofa zu einem Möbelstück mit Charakter. Das Polder Sofa ist in den drei Grössen XXL, XL und XS erhältlich.

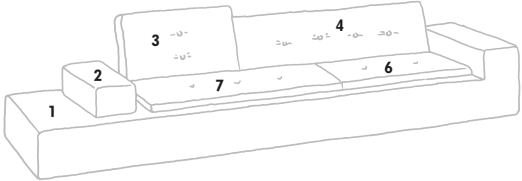
Material

Holzrahmen mit Gurtpolsterung, Rückenissen: Polyurethanchips und Mikrofaser, Struktur und Sitzkissen: Polyurethanschäum und Polyesterwatte, Armlehne mit Sandgewicht, Knöpfe aus Naturmaterialien.

Stoffkombinationen

Grün

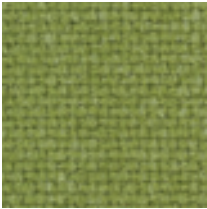
Knöpfe: hell und dunkel
Garn: pink



Polder Sofa XXL



1 / Spirit
grün



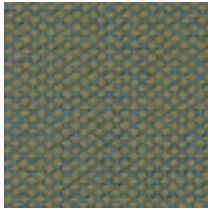
2 / Soft
grün



3, 8 / Steelcut
grün



4, 5 / Soft
hellgrün



6, 9 / Lazio
grün



7 / Tonus
schilfgrün

Dunkelbraun

Knöpfe: hell
Garn: rot



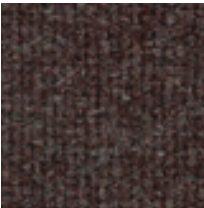
1 / Spirit
braun



2 / Tucana Bouclé
dunkelbraun



3 / Lazio
dunkelbraun



4, 9 / Soft
dunkelbraun



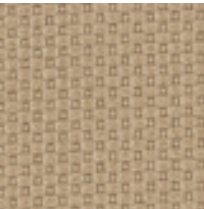
5, 7 / Tonus
braun



6, 8 / Steelcut
dunkelbraun

Crème

Knöpfe: hell
Garn: blau



1 / Nova
beige



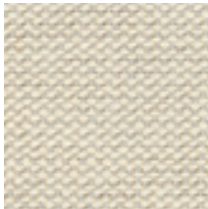
2 / Soft
kamel



3, 8 / Steelcut
pastellgrau



4, 5 / Soft
elfenbein

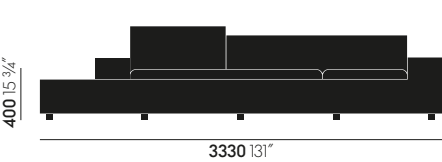


7 / Lazio
crème/hellgrau

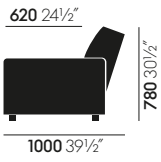
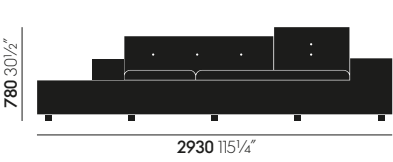


6, 9 / Soft
wollweiss

XXL

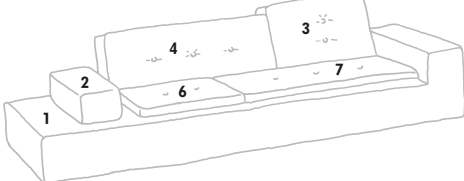


XL



Anthrazit

Knöpfe: dunkel
Garn: schwarz



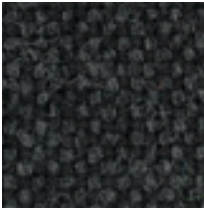
Polder Sofa XL



1 / Spirit
schwarz



2 / Steelcut
anthrazit



3, 8 / Hallingdal
dunkelgrau



4, 9 / Soft
schwarz



5, 7 / Tonus
schwarz



6 / Soft
anthrazit

Rot

Knöpfe: hell und dunkel
Garn: weiss



1 / Spirit
rot



2 / Tonus
rot



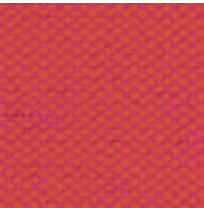
3 / Steelcut
orange



4, 9 / Soft
rot



5, 6 / Tonus
orientrot

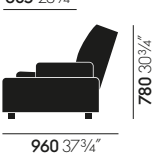
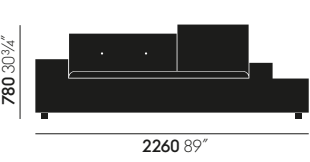


7 / Lazio
koralle



8 / Hallingdal
rot
(nur bei Polder XS)

XS



Lederkombinationen

Dunkelbraun, rot/orange



→ Polder Sofa XS Leder
Armlehne links

Dunkelbraun, natural



→ Polder Sofa XS Leder
Armlehne rechts

Weiss



→ Polder Sofa XS Leder
Armlehne links

Dunkelbraun, rot/orange

Knöpfe: farbig, Kontrastnaht in unterschiedlichen Rottönen
Garn: rot/orange



Dunkelbraun, natural

Knöpfe: dunkel, Kontrastnaht in unterschiedlichen Brauntönen
Garn: verschiedene Brauntöne

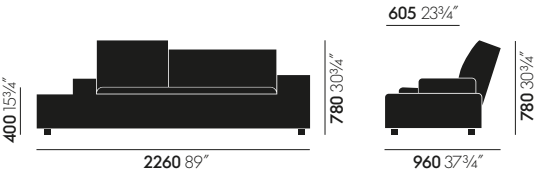


Weiss

Knöpfe: hell, Kontrastnaht in unterschiedlichen Grüntönen bzw. weiss
Garn: verschiedene Grüntöne und weiss

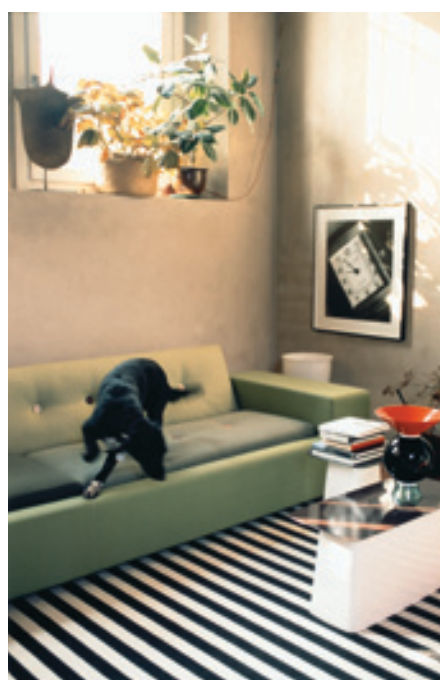
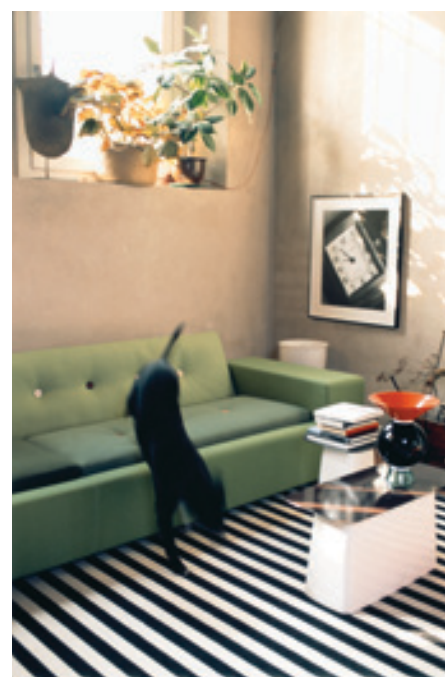


XS Leder



Das Polder Sofa in Lederausführung variiert die Komposition des Stoffsofas auf verschiedene Weisen. Bei durchgehend mit dunkelbraunem Leder bezogenen Versionen findet sich das Konzept der Vielfarbigkeit auf Knöpfen und Steppnähten wieder – entweder lebhaft und ausdrucksstark in leuchtenden Rot- und Orangetönen oder neutral und dezent in Naturfarben. In einer eleganten weissen Version hingegen wird das Polder Sofa zur Komposition unterschiedlicher Lederqualitäten in fein abgestimmten Weisstönen, die durch weisse Perlmutterknöpfe und Nähte in in verschiedenen Grüntönen akzentuiert werden. Mit einem klassisch luxuriösen Lederbezug und auffälligen Details verbindet das Polder Sofa dauerhafte Werte mit einer frischen, zeitgenössischen Note.





Fotos: Lena Amuat, Nicole Bachmann,
Peter van Bolhuis / Pandion aerials,
Isabel Truniger

„Meine Philosophie für Möbeldesign und Wohnungseinrichtungen lautet: Die Form folgt dem Gefühl.“
– Hella Jongerius



Hella Jongerius, geboren in Holland, studierte an der Academy of Industrial Design, Eindhoven. Sie war lange Zeit Mitglied der bekannten niederländischen Designgruppe Droog Design. Seit 2000 führt sie ihr eigenes Studio „Jongeriuslab“ in Rotterdam.

Der Kerngedanke ihrer Arbeit ist es, die richtige Balance zwischen einem industriell gefertigten Serienprodukt und einem handgefertigten Unikat zu finden. Dabei verschieben sich die Grenzen beider Verfahren und es entsteht ein neues Produkt mit neuer Identität. Ihre Arbeiten in den Bereichen Möbel, Textil und Keramik verbinden innovative Herstellungsverfahren mit Techniken und Motiven des traditionellen Handwerks.

