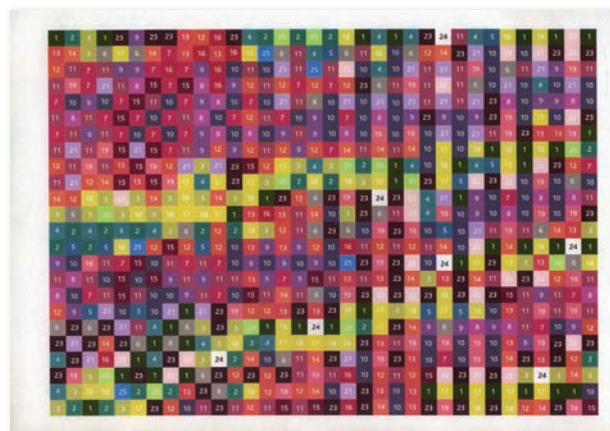




El artista gráfico que firma esta colección basa su obra en el trabajo de descomposición del color a través del píxel, técnica que ha aplicado en el diseño de sofás, cojines, camisas... Ahora plasma su especial visión en estos dos modelos de alfombra, de lana anudada a mano, una en colores vibrantes, otra en tonos más pausados. En ambos casos se parte de la superampliación fotográfica, dando un aspecto digital y tecnológico a las piezas. Depende de la luz o del momento, la mirada capta la unión aleatoria de una parte de los 26 colores que forman la alfombra, creando siempre agrupaciones sorprendentes para la vista; efectos ópticos realmente impactantes.

The graphic artist who designed this collection bases his work on the decomposition of colour through pixels, a technique that has been applied to the design of sofas, cushions, shirts... Now he embodies his special vision in these two rugs made from hand knotted wool, one in vibrant colours, the other in more gentle tones. Both rugs have their source in photographic enlargement, giving the pieces a digital and technological look. Depending on the light or time of day, a glance captures the random union of one part of the 26 colours that make up the rug, always creating stunning groupings that are surprising to the eye; really shocking optical effects.

© Cristian Zuzunaga





Collection

Dolce

Design by Martín Azúa + Gerard Moliné