

DICE_

DESIGN STEFAN DIEZ

ALLGEMEINE INFORMATIONEN SPEZIELL FÜR DAS DIELENPROGRAMM DICE WURDEN 3 FARBWELTEN GESTALTET: NATURGRAU, RÖTLICH WARMGRAU UND BLÄULICH GRAU. FÜR JEDES ELEMENT VON DICE IST INNERHALB EINER DIESER 3 FARBWELTEN EINE FEST DEFINIERTE KORPUSFARBE SOWIE EIN PASSENDER STOFF FÜR DIE FRONT FESTGELEGT. LACKFARBEN UND STOFFE SIND JEWEILS SO AUF EINANDER ABGESTIMMT, DASS SICH BEI DER ZUSAMMENSTELLUNG VERSCHIEDENER ELEMENTE IMMER EIN HARMONISCHES GESAMTBILD ERGIBT, WENN MAN INNERHALB EINER FARBWELT BLEIBT. ÄNDERUNGEN DER LACKFARBEN UND STOFFE SIND NUR IN AUSNAHMEFÄLLEN UND NUR NACH RÜCKSPRACHE MIT SCHÖNBUCH MÖGLICH. ES KÖNNEN AUSSCHLIESSLICH DIE STOFFE DES BESTEHENDEN PROGRAMMS VERWENDET WERDEN, KUNDENSTOFFE SIND LEIDER NICHT MÖGLICH.

KVADRAT BEZUGSSTOFFE SCHÖNBUCH HAT FÜR DAS DIELENPROGRAMM DICE HOCHWERTIGE BEZUGSSTOFFE VON KVADRAT AUSGEWÄHLT. KVADRAT TEXTILIEN WERDEN FACHGERECHT UND MIT RÜCKSICHT AUF DIE UMWELT HERGESTELLT. BEWÄHRTE HERSTELLUNGSMETHODEN GEWÄHRLEISTEN, DASS KVADRAT TEXTILIEN SICH STETS DURCH HÖCHSTE QUALITÄT UND HERVOR-RAGENDE EIGENSCHAFTEN AUSZEICHNEN. ALLE KVADRAT TEXTILIEN WERDEN VON UNABHÄNGIGEN PRÜFUNGSINSTITUTEN GETESTET, UM SICHERZUSTELLEN, DASS SIE DEN ANFORDERUNGEN AN OBJEKTTEXTILIEN IN BEZUG AUF SCHEUERFESTIGKEIT, LICHTTECHTHEIT UND ENTLAMMBARKEIT GENÜGEN. FÜR ALLE KVADRAT MÖBELBEZUGSSTOFFE GILT EINE QUALITÄTSGARANTIE VON 10 JAHREN. DIE GARANTIE UMFASST SCHEUERFESTIGKEIT, LICHTTECHTHEIT UND ENTLAMMBARKEIT GEMÄSS DEN IN DEN TECHNISCHEN SPEZIFIKATIONEN DER FIRMA KVADRAT ANGEGEBENEN TESTERGEBNISSEN. WEITERE INFORMATIONEN ZU DEN STOFFEN SOWIE ZUR GARANTIE FINDEN SIE UNTER WWW.KVADRAT.DK

PFLEGEANLEITUNG RICHTIGE PFLEGE UND DIE SCHNELLE ENTFERNUNG VON FLECKEN LASSEN SIE VIELE JAHRE LANG FREUDE AN DEN WOLLSTOFFEN HABEN. IN DEN MEISTEN FÄLLEN GENÜGT ES, IHRE MÖBEL MIT WOLLBEZÜGEN ZU LÜFTEN UND STAUB ABZUSAUGEN. ES EMPFIEHLT SICH ZUDEM, DEN WOLLSTOFF IN REGELMÄSSIGEN ABSTÄNDEN ZU REINIGEN. VERWENDEN SIE DAFÜR EIN ANERKANNTES WOLLSHAMPOO UND BEACHTEN SIE DIE GEBRAUCHSANLEITUNG. WOLLSTOFFE NICHT DURCHNÄSSEN. NIEMALS UNVERDÜNNTE REINIGUNGSMITTEL, BLEICHMITTEL, AMMONIAK ODER SEIFE VERWENDEN. VIELE FLECKEN KÖNNEN MIT HILFE VON WARMEM WASSER ENTFERNT WERDEN. FALLS SICH EIN FLECK MIT WASSER NICHT ENTFERNEN LÄSST, VERWEIST SCHÖNBUCH AUF DIE EMPFEHLUNGEN DER FIRMA KVADRAT (WWW.KVADRAT.DK; GERMANY@KVADRAT.ORG).

WICHTIG: REAGIEREN SIE SCHNELL, WENN EIN FLECK ENTSTANDEN IST, DANN LASSEN SICH BLEIBENDE FLECKEN OFT VERMEIDEN. ZUERST DIE FLECKEN-FLÜSSIGKEIT MIT EINER SAUGFÄHIGEN SERVIETTE ODER EINEM TUCH AUFNEHMEN. EINGETROCKNETE FLECKEN MIT EINEM LÖFFEL VORSICHTIG ABKRATZEN. DABEI IMMER VON AUSSEN NACH INNEN VORGEHEN, DAMIT SICH DER FLECK NICHT WEITER AUSBREITET. DANACH DIE VERSCHMUTZTE STELLE GEMÄSS DEN EMPFEHLUNGEN DER FIRMA KVADRAT BEHANDELN. LÖSEMittel NUR SEHR VORSICHTIG EINSETZEN, DA DIESE DAS POLSTERMATERIAL ZERSETZEN KÖNNEN.

GENERAL INFORMATION 3 COLOUR WORLDS HAVE BEEN SPECIALLY CREATED FOR THE DICE ENTRANCE-AREA PROGRAMME: NATURAL GREY, WARM RED-GREY AND BLuish GREY. FOR EACH DICE ELEMENT THERE IS A PREDETERMINED BODY COLOUR AND A CORRESPONDING FRONT-PANEL FABRIC WITHIN EACH OF THESE COLOUR WORLDS. PAINT COLOURS AND FABRICS ARE MATCHED TOGETHER SO THAT WHEN DIFFERENT ELEMENTS ARE COMBINED THE OVERALL IMPRESSION IS ALWAYS HARMONIOUS, PROVIDED THAT ONE REMAINS WITHIN A SINGLE COLOUR WORLD. CHANGES TO THE PAINT COLOURS AND FABRICS ARE ONLY POSSIBLE IN EXCEPTIONAL CASES AND AFTER CONSULTATION WITH SCHÖNBUCH. ONLY FABRICS FROM THE CURRENT PROGRAMME CAN BE USED, NOT THOSE SUPPLIED BY CLIENTS.

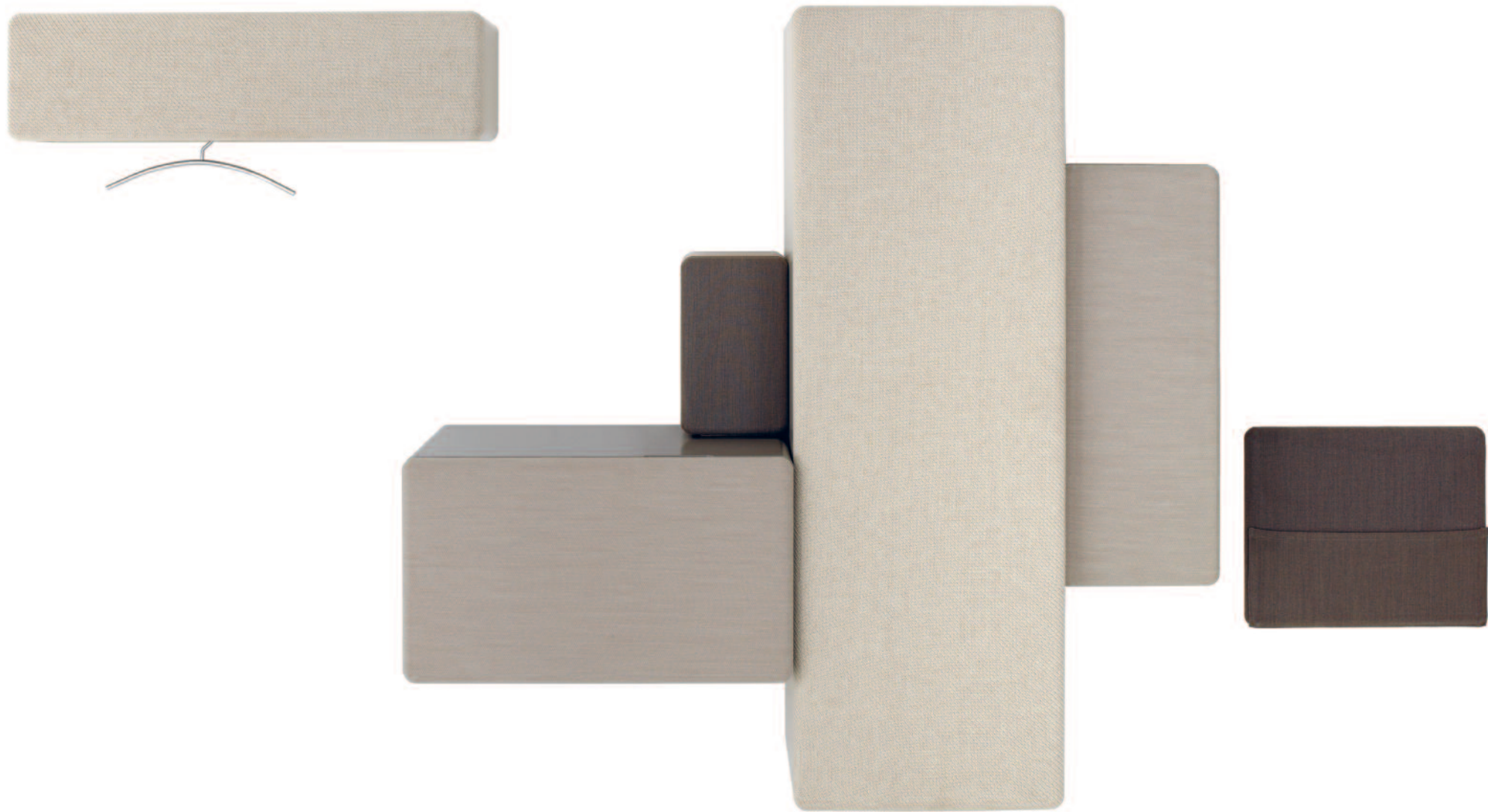
KVADRAT UPHOLSTERY FABRICS SCHÖNBUCH HAS SELECTED HIGH-QUALITY KVADRAT FABRICS FOR THE DICE ENTRANCE-AREA PROGRAMME. KVADRAT TEXTILES ARE EXPERTLY PRODUCED AND COMPLY WITH ENVIRONMENTAL PROTECTION NEEDS. WELL-PROVEN PRODUCTION METHODS ENSURE THEIR CONSISTENTLY HIGH QUALITY AND OUTSTANDING PROPERTIES. ALL KVADRAT TEXTILES ARE TESTED BY INDEPENDENT ORGANISATIONS TO ENSURE THAT THEY MEET CONTRACT-FURNITURE STANDARDS OF ABRASION RESISTANCE, LIGHT FASTNESS AND NON-FLAMMABILITY. A 10-YEAR QUALITY WARRANTY IS GRANTED FOR ALL KVADRAT FURNITURE UPHOLSTERY FABRICS. THIS WARRANTY COVERS ABRASION RESISTANCE, LIGHT FASTNESS AND NON-FLAMMABILITY IN ACCORDANCE WITH THE TEST RESULTS STATED IN THE KVADRAT COMPANY'S TECHNICAL SPECIFICATIONS. FURTHER INFORMATION ON THE FABRICS AND THE WARRANTY CAN BE SEEN AT WWW.KVADRAT.DK

CARE INSTRUCTIONS IF SUITABLE CARE IS TAKEN AND STAINS ARE REMOVED WITHOUT DELAY, WOOLLEN FABRICS WILL GIVE PLEASURE FOR MANY YEARS. IN MOST CASES IT IS SUFFICIENT FOR FURNITURE WITH WOOLLEN FABRIC UPHOLSTERY TO BE AIRED AND DUST REMOVED WITH A VACUUM CLEANER. YOU ARE ALSO RECOMMENDED TO CLEAN WOOLLEN FABRICS REGULAR INTERVALS. USE A REPUTABLE SHAMPOO FOR WOOLLEN MATERIALS IN ACCORDANCE WITH THE INSTRUCTIONS SUPPLIED WITH IT. NEVER SOAK THE WOOLLEN FABRIC UNTIL IT IS WET THROUGH. DO NOT USE UNDILUTED CLEANING AGENTS, BLEACHES, AMMONIA OR SOAP. MANY STAINS CAN BE REMOVED WITH WARM WATER. IF THIS PROVES UNSUCCESSFUL, SCHÖNBUCH SUGGESTS THAT YOU FOLLOW THE KVADRAT COMPANY'S RECOMMENDATIONS (WWW.KVADRAT.DK; GERMANY@KVADRAT.ORG).

IMPORTANT: IF YOU ACT QUICKLY TO REMOVE A STAIN, IT MAY BE POSSIBLE TO AVOID ANY TRACE OF IT REMAINING ON THE FABRIC. FIRST MOP UP ANY SPILT LIQUID WITH AN ABSORBENT TISSUE, PAPER NAPKIN OR CLOTH. IF THE STAIN HAS DRIED, SCRATCH AS MUCH OF IT AS POSSIBLE OFF THE FABRIC CAREFULLY WITH A SPOON. ALWAYS WORK FROM THE OUTSIDE INWARDS SO THAT THE STAIN DOES NOT SPREAD. AFTER THIS, TREAT THE REMAINING STAINED AREA AS RECOMMENDED BY THE KVADRAT COMPANY. SOLVENTS SHOULD ONLY BE USED WITH VERY GREAT CARE, AS THEY COULD DESTROY THE UPHOLSTERY FABRIC.

schönbuch.

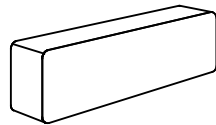
schönbuch.



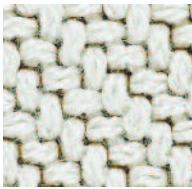
DICE

FARBEN UND OBERFLÄCHEN / COLOURS AND SURFACES

5000._GARDEROBENELEMENT /
WARDROBE ELEMENT



FARBWELT
NATURGRAU /
COLOUR WORLD
NATURAL GREY



.701_CODA 103



.39_LACK ELFENBEIN /
PAINT IVORY

FARBWELT
RÖTLICH WARM-
GRAU / COLOUR
WORLD WARM
REDDISH GREY

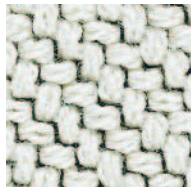


.702_CODA 116



.39_LACK ELFENBEIN /
PAINT IVORY

FARBWELT
BLÄULICH GRAU /
COLOUR WORLD
BLuish GREY

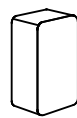


.700_CODA 100



.39_LACK ELFENBEIN /
PAINT IVORY

5003._KORPUSELEMENT /
CABINET ELEMENT



FARBWELT
NATURGRAU /
COLOUR WORLD
NATURAL GREY

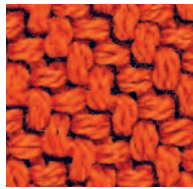


.710_STEELCUT TRIO 253



.63_LACK NOUGAT /
PAINT NOUGAT

FARBWELT
RÖTLICH WARM-
GRAU / COLOUR
WORLD WARM
REDDISH GREY

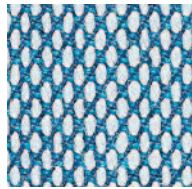


.705_CODA 610



.32_LACK KORALLE /
PAINT CORAL

FARBWELT
BLÄULICH GRAU /
COLOUR WORLD
BLuish GREY

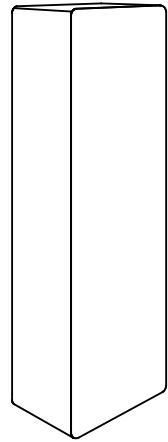


.713_STEELCUT TRIO 733

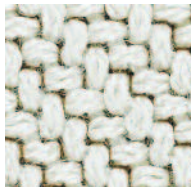


.57_LACK TAUBE /
PAINT DOVE

5006._SCHRANK / CUPBOARD



FARBWELT
NATURGRAU /
COLOUR WORLD
NATURAL GREY

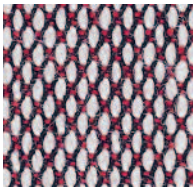


.701_CODA 103



.39_LACK ELFENBEIN /
PAINT IVORY

FARBWELT
RÖTLICH WARM-
GRAU / COLOUR
WORLD WARM
REDDISH GREY



.707_STEELCUT TRIO 144



.40_LACK WEINROT /
PAINT WINE RED

FARBWELT
BLÄULICH GRAU /
COLOUR WORLD
BLuish GREY

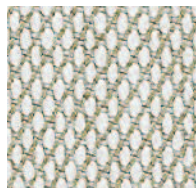
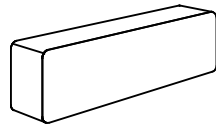


.703_CODA 137



.45_LACK ASPHALT /
PAINT ASPHALT

5001._SEIDBORDELEMENT /
SEIDBORD ELEMENT



.709_STEELCUT TRIO 213



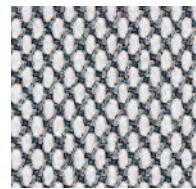
.63_LACK NOUGAT /
PAINT NOUGAT



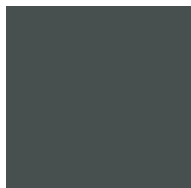
.710_STEELCUT TRIO 253



.63_LACK NOUGAT /
PAINT NOUGAT

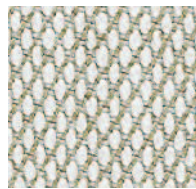
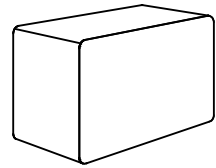


.706_STEELCUT TRIO 133



.66_LACK GRANIT /
PAINT GRANITE

5004._KORPUSELEMENT /
CABINET ELEMENT



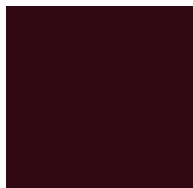
.709_STEELCUT TRIO 213



.45_LACK ASPHALT /
PAINT ASPHALT



.711_STEELCUT TRIO 383



.65_LACK MOCCA /
PAINT MOCHA

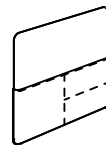


.708_STEELCUT TRIO 153

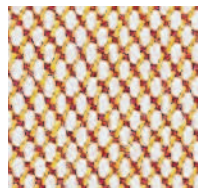


.37_LACK SCHIEFER-
SCHWARZ / PAINT
SLATE BLACK

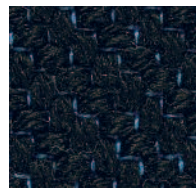
5007._POLSTERRÜCKWAND /
UPHOLSTERED BACK PANEL



.710_STEELCUT TRIO 253

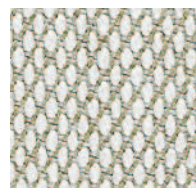
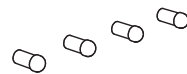


.712_STEELCUT TRIO 413

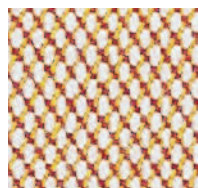


.704_CODA 197

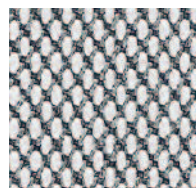
5010._WANDHAKEN /
WALL HOOKS



.709_STEELCUT TRIO 213

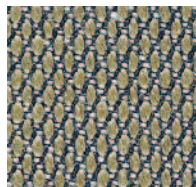
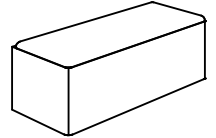


.712_STEELCUT TRIO 413



.706_STEELCUT TRIO 133

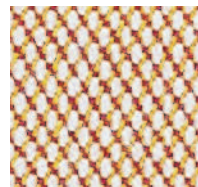
5002._TRUHE / CHEST



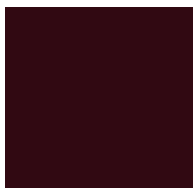
.710_STEELCUT TRIO 253



.39_LACK ELFENBEIN /
PAINT IVORY



.712_STEELCUT TRIO 413



.65_LACK MOCCA /
PAINT MOCHA

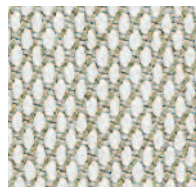
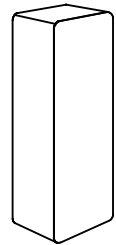


.704_CODA 197



.46_LACK SCHWARZ /
PAINT BLACK

5005._KORPUSELEMENT /
CABINET ELEMENT



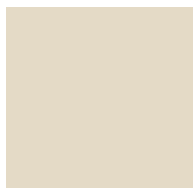
.709_STEELCUT TRIO 213



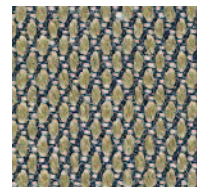
.63_LACK NOUGAT /
PAINT NOUGAT



.701_CODA 103



.39_LACK ELFENBEIN /
PAINT IVORY



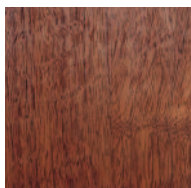
.710_STEELCUT TRIO 253



.63_LACK NOUGAT /
PAINT NOUGAT



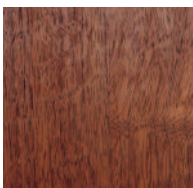
.04_ULME NATUR GEÖLT /
OILED NATURAL ELM



.16_NUSSBAUM NATUR
GEÖLT / OILED NATURAL
WALNUT



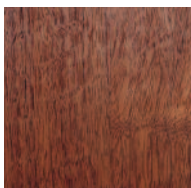
.04_ULME NATUR GEÖLT /
OILED NATURAL ELM



.16_NUSSBAUM NATUR
GEÖLT / OILED NATURAL
WALNUT



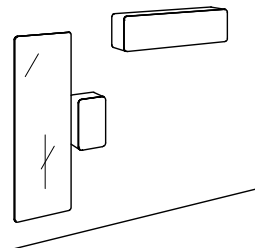
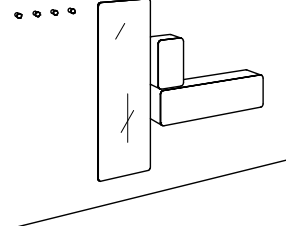
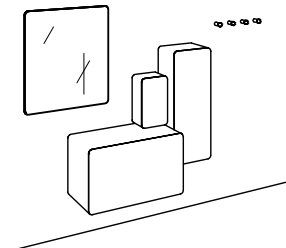
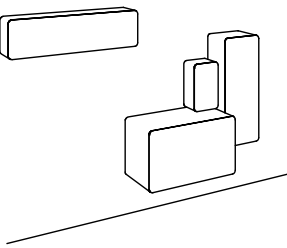
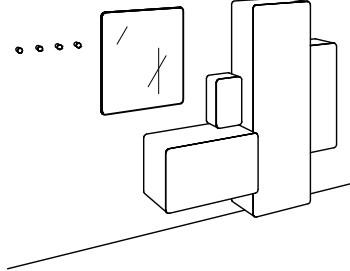
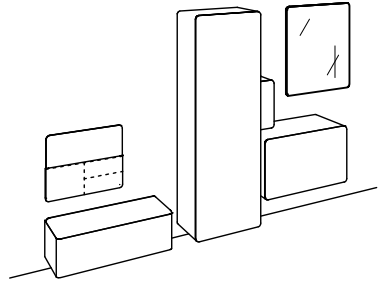
.04_ULME NATUR GEÖLT /
OILED NATURAL ELM



.16_NUSSBAUM NATUR
GEÖLT / OILED NATURAL
WALNUT

DICE

Mögliche Ausführungen und Oberflächen finden Sie auf der Folgeseite.

<p>1</p>  <p>B 200,0 H 195,0 T 24,0</p>	<p>2</p>  <p>B 235,0 H 180,0 T 24,0</p>	<p>3</p>  <p>B 240,0 H 195,0 T 43,0</p>
<p>4</p>  <p>B 235,0 H 195,0 T 43,0</p>	<p>5</p>  <p>B 285,0 H 195,0 T 43,0</p>	<p>6</p>  <p>B 285,0 H 195,0 T 43,0</p>

DICE

Ausführungen/Oberflächen:

Nachstehend sind alle für das Programm verwendeten Oberflächen aufgeführt. Für jede Type gibt es in jeder Farbwelt N (naturgrau), R (rötlich warmgrau) und B (bläulich grau) eine fest definierte Kombination von Stoff und Lack. Davon abweichende Ausführungen sind nicht ratsam und nur auf Anfrage möglich.

Fronten: Stoff (Kvadrat)

Farbwelt naturgrau (N): .701 Coda 103, .709 Steelcut Trio 213, .710 Steelcut Trio 253

Farbwelt rötlich warmgrau (R): .701 Coda 103, .702 Coda 116, .705 Coda 610, .711 Steelcut Trio 383, .710 Steelcut Trio 253, .707 Steelcut Trio 144, .712 Steelcut Trio 413

Farbwelt bläulich grau (B): .700 Coda 100, .703 Coda 137, .704 Coda 197, .706 Steelcut Trio 133, .708 Steelcut Trio 153, .710 Steelcut Trio 253, .713 Steelcut Trio 733


Korpus: Lack

Farbwelt naturgrau (N): .39 elfenbein, .45 asphalt, .63 nougat

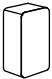



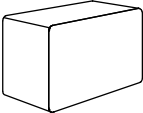
Farbwelt rötlich warmgrau (R): .32 koralle, .39 elfenbein, .40 weinrot, .63 nougat, .65 mocca

Farbwelt bläulich grau (B): .37 schieferschwarz, .39 elfenbein, .45 asphalt, .46 schwarz, .57 taube, .63 nougat, .66 granit

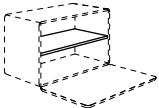
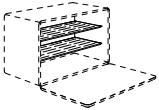

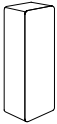

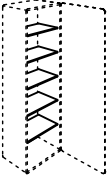
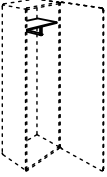
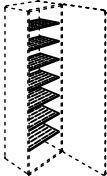
Aufgrund der sehr aufwendigen Verarbeitung ist es nicht möglich die Fronten mit Kundenstoff zu beziehen!

Type	Maße/cm	Ausführung / Beschreibung	Bestell-Nr.
Garderobenelement 	B 110,0	Coda 103/Lack elfenbein	N.5000.701.39
	H 30,0	Coda 116/Lack elfenbein	R.5000.702.39
	T 24,0	Coda 100/Lack elfenbein	B.5000.700.39
		1 nach oben zu öffnende Klappe, 5 Mantelstangen in .98 Chrom matt	
Sideboardelement 	B 110,0	Steelcut Trio 213/Lack nougat	N.5001.L/R.709.63
	H 30,0	Steelcut Trio 253/Lack nougat	R.5001.L/R.710.63
	T 24,0	Steelcut Trio 133/Lack granit	B.5001.L/R.706.66
		1 nach unten zu öffnende Klappe Bitte bei der Bestellung Griffposition L oder R angeben Inneneinteilung separat bestellen	
Inneneinteilungen für Sideboardelement  	B 106,2	Lack nougat	5015.63
	H 1,9	Lack granit	5015.66
	T 18,0	1 Fachboden für Sideboardelement 5001.	
	Ø 0,6	Chrom matt	5016.98
	H 4,9 T 3,7	3 Taschenhaken zum Unterbau an das Sideboardelement 5001./Korpuselement 5004.	
Truhe 	B 89,0	Steelcut Trio 253/Lack elfenbein	N.5002.L/R.710.39
	H 30,0	Steelcut Trio 413/Lack mocca	R.5002.L/R.712.65
	T 37,0	Coda 197/Lack schwarz	B.5002.L/R.704.46
		1 nach oben zu öffnende Klappe Bitte bei der Bestellung Griffposition L oder R angeben	

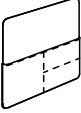
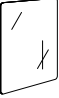

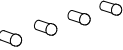
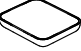
DICE

Type	Maße/cm	Ausführung / Beschreibung	Bestell-Nr.
Korpuselement 	B 25,0	Steelcut Trio 253/Lack nougat	N.5003.L/R.710.63
	H 42,0	Coda 610/Lack koralle	R.5003.L/R.705.32
	T 20,0	Steelcut Trio 733/Lack taube	B.5003.L/R.713.57
	Bitte bei der Bestellung Türanschlag L oder R angeben Inneneinteilung separat bestellen		
Inneneinteilungen für Korpuselement 	B 21,1	Lack nougat	5017.63
	H 1,0	Lack koralle	5017.32
	T 14,0	Lack taube	5017.57
	1 Fachboden für Korpuselement 5003.		
	pulverbeschichtet alusilber		5018.
	6 Schlüsselhaken für Korpuselement 5003.		
	B 21,1	Lack nougat	5019.63
	H 1,0	Lack koralle	5019.32
	T 14,0	Lack taube	5019.57
	Steckdosenleiste (3-fach) für Korpuselement 5003. ohne Kabeldurchführung		
	Lack nougat		5020.63
	Lack koralle		5020.32
	Lack taube		5020.57
	Steckdosenleiste (3-fach) für Korpuselement 5003. mit Kabeldurchführung		
	Ø 0,6	Chrom matt	5021.98
	H 4,9		
	T 3,7	1 Taschenhaken zum Unterbau an das Korpuselement 5003.	
Korpuselement 	B 85,0	Steelcut Trio 213/Lack asphalt	N.5004.L/R.709.45
	H 50,0	Steelcut Trio 383/Lack mocca	R.5004.L/R.711.65
	T 43,0	Steelcut Trio 153/Lack schieferschwarz	B.5004.L/R.708.37
	1 nach unten zu öffnende Klappe Bitte bei der Bestellung Griffposition L oder R angeben Inneneinteilung separat bestellen		

DICE

Type	Maße/cm	Ausführung / Beschreibung	Bestell-Nr.
Inneneinteilungen für Korpuselement 	B 81,2	Lack asphalt	5022.45
	H 1,6	Lack mocca	5022.65
	T 32,5	Lack schieferschwarz	5022.37
		1 Fachboden für Korpuselement 5004.	
	B 81,1	pulverbeschichtet alusilber matt	5023.
	H 1,0		
	T 32,0	2 Schuhböden für 9 - 11 Paar Schuhe, für Korpuselement 5004.	
	Ø 0,6	Chrom matt	5016.98
	H 4,9		
	T 3,7	3 Taschenhaken zum Unterbau an das Sideboardelement 5001./Korpuselement 5004.	
Korpuselement 	B 37,0	Steelcut Trio 213/Lack nougat	N.5005.L/R.709.63
	H 97,0	Coda 103/Lack elfenbein	R.5005.L/R.701.39
	T 30,0	Steelcut Trio 253/Lack nougat	B.5005.L/R.710.63
		Bitte bei der Bestellung Türanschlag L oder R angeben Inneneinteilung separat bestellen	
Inneneinteilung für Korpuselement	B 33,2	Lack nougat	5024.63
	H 1,6	Lack elfenbein	5024.39
	T 23,5	3 Fachböden für Korpuselement 5005.	
Schrank 	B 60,0	Coda 103/Lack elfenbein	N.5006.L/R.701.39
	H 180,0	Steelcut Trio 144/Lack weinrot	R.5006.L/R.707.40
	T 38,0	Coda 137/Lack asphalt	B.5006.L/R.703.45
		Bitte bei der Bestellung Türanschlag L oder R angeben Inneneinteilung separat bestellen	
Inneneinteilungen für Schrank   	B 56,2	Lack elfenbein	5025.39
	H 1,6	Lack weinrot	5025.40
	T 32,0	Lack asphalt	5025.45
		5 Fachböden für Schrank 5006.	
	B 56,1	pulverbeschichtet alusilber matt	5026.
	H 1,0		
	T 31,4	7 Schuhböden für 16 - 20 Paar Schuhe, für Schrank 5006.	
	B 56,2	Lack elfenbein	5027.39
	H 9,4	Lack weinrot	5027.40
	T 32,0	Lack asphalt	5027.45
		1 Fachboden mit ausziehbarer Mantelstange für Schrank 5006.	

DICE

Type	Maße/cm	Ausführung / Beschreibung	Bestell-Nr.
Polsterrückwand 	B 60,0	Steelcut Trio 253	N.5007.710
	H 50,0	Steelcut Trio 413	R.5007.712
	T 3,0	Coda 197	B.5007.704
	zur Wandmontage, mit Textilbezug, 2 eingenähte Taschen		
Spiegel 	B 73,0	Lack elfenbein	N.5008.39
	H 82,0	Lack weinrot	R.5008.40
	T 3,0	Lack asphalt	B.5008.45
	hinten abgerundete Trägerplatte, lackiert		
	B 50,0	Lack elfenbein	N.5009.39
	H 150,0	Lack weinrot	R.5009.40
	T 3,0	Lack asphalt	B.5009.45
	hinten abgerundete Trägerplatte, lackiert Der Spiegel kann im Hoch- oder Querformat aufgehängt werden		
Wandhaken 	T 8,0	Steelcut Trio 213/Ulme natur geölt	N.5010.709.04
	Ø 3,5	Steelcut Trio 413/Ulme natur geölt	R.5010.712.04
		Steelcut Trio 133/Ulme natur geölt	B.5010.706.04
		Steelcut Trio 213/Nussbaum natur geölt	N.5010.709.16
		Steelcut Trio 413/Nussbaum natur geölt	R.5010.712.16
		Steelcut Trio 133/Nussbaum natur geölt	B.5010.706.16
	mit Stoff bezogene Halbkugel, Schaft (L 6 cm, Ø 3 cm) aus Massivholz Verpackungseinheit (in jeweils gleicher Ausführung): 4 Stück		
Ablageschale 	B 21,0	Ulme natur geölt	5011.04
	H 3,0	Nussbaum natur geölt	5011.16
	T 17,0		
	B 30,0	Ulme natur geölt	5012.04
	H 3,0	Nussbaum natur geölt	5012.16
	T 27,0		